

### Exercice N°1

Repérer pour chaque item la ou les affirmation(s) correcte(s):

1- Les chloroplastes :

- a- sont des inclusions intracellulaires.
- b- sont présents dans une cellule anuclée.
- c- sont spécifiques des cellules animales.
- d- sont chargés de chlorophylle.

2- Les cellules animales et les cellules végétales :

- a- possèdent les mêmes organites.
- b- sont des cellules eucaryotes.
- c- sont séparées du milieu extracellulaire par une enveloppe nucléaire.
- d- sont séparées du milieu extracellulaire par une enveloppe plasmique.

3- Une cellule animale :

- a- contient des plastes.
- b- est une cellule eucaryote.
- c- est entourée d'une membrane squelettique.
- d- contient des vacuoles.

4- Une cellule végétale se distingue d'une cellule animale par la présence :

- a- des plastes.
- b- d'un cytoplasme.
- c- d'un noyau.
- d- d'une membrane squelettique.

5- La cellule eucaryote se caractérise par :

- a- La présence de cytoplasme.
- b- un noyau limité d'une membrane nucléaire.
- c- une membrane pectocellulosique.
- d- la présence d'organites cellulaires.

6- Les chromoplastes contiennent :

- a- la chlorophylle.
- b- l'amidon.
- c- les caroténoïdes.
- d- matériel nucléaire

7- Les ribosomes sont des organites qu'on peut voir au niveau :

- a- du réticulum endoplasmique lisse.
- b- du réticulum endoplasmique rugueux.
- c- du noyau.
- d- de la membrane nucléaire.

8- La cellule animale :

- a- renferme deux paires de centrioles.
- b- renferme un véritable noyau.
- c- présente le même plan d'organisation qu'une cellule végétale.
- d- est une cellule anuclée.

9- L'appareil de Golgi :

- a- est une caractéristique de la cellule végétale.
- b- réalise la synthèse des protéines.
- c- réalise le stockage des protéines dans des vésicules.
- d- est formée de saccules aplatis.

10- Dans le noyau d'une cellule végétale :

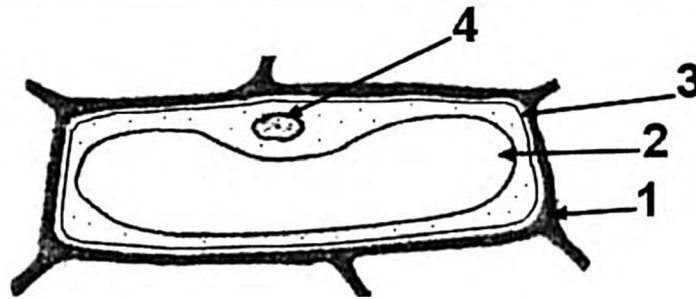
- a- la membrane nucléaire présente des pores.
- b- la chromatine baigne dans l'hyaloplasme.
- c- la membrane nucléaire est en continuité avec l'ergastoplasme.
- d- se fait la synthèse des protéines



في دارك... إتهنح علمي قرايت إصغارك

## Exercice N°2

Dans le but d'étudier la structure de la cellule, on réalise des observations au microscope optique. Le document suivant représente le schéma d'une cellule de l'épiderme d'oignon



1/ complétez la légende du document ci-dessus.

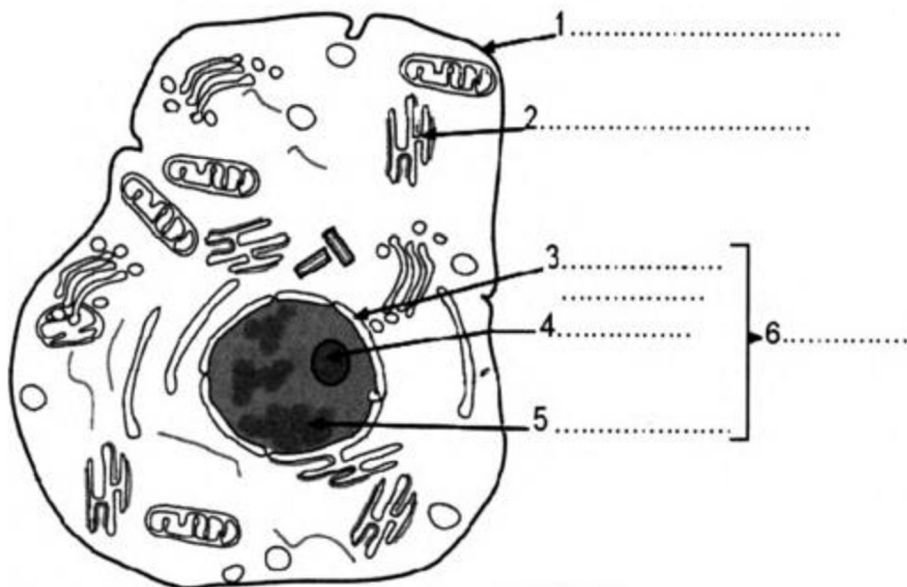
2°/ L'organe 4 caractérise un groupe d'êtres vivants. Nommer ce groupe d'êtres vivants. Justifier la réponse.

3°/ Préciser les noms des organites qui peuvent renfermer les substances suivantes

Substances	Nom de l'organe
Amidon	.....
caroténoïde	.....
nucléoplasme	.....
chlorophylle	.....

## Exercice N°3

A/ Le document ci-dessous représente le schéma d'interprétation d'une cellule observée au microscope.



1°/ Préciser si cette observation est réalisée au microscope optique ou au microscope électronique ? Justifier la réponse .

2°/ Annoter le document.

3°/ L'élément 6 du document caractérise un groupe de cellule. Qu'appelle-t-on ce groupe de cellule ? Justifier la réponse.

4°/ D'après le document, donner 3 critères permettant de justifier qu'il s'agit d'une cellule animale.


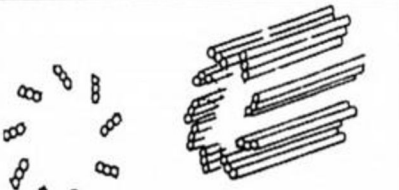

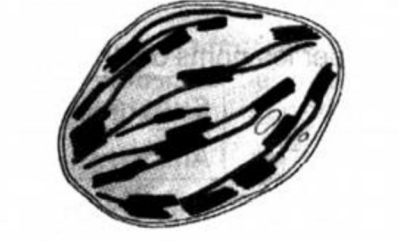


في دارك... إتهن علي قرابت إصغارك

B/ Les documents suivants représentent quelques organites cytoplasmiques désignés par les lettres A, B, C et D et leurs caractéristiques représentés par des chiffres de 1 à 10.

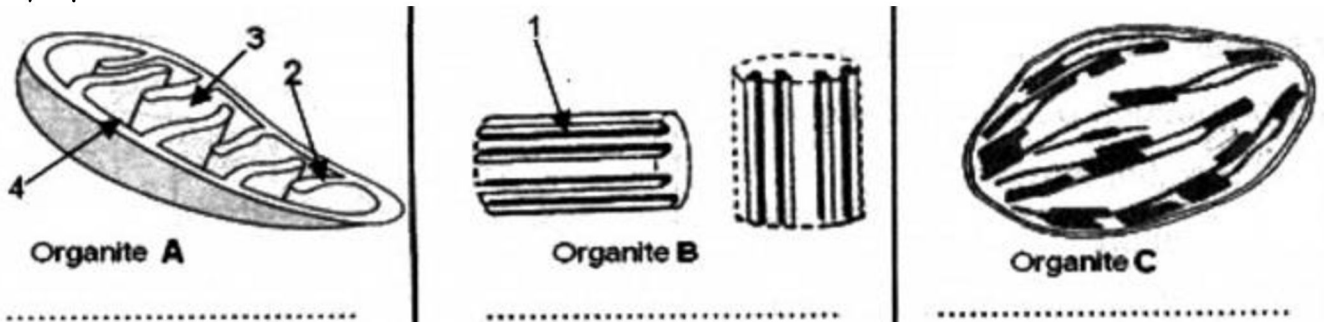
1°/ Donner le nom de chaque organite.

2°/ Faire correspondre chaque organite à ses caractéristiques en écrivant devant chaque lettre le ou les chiffres correspondants.

<ol style="list-style-type: none"> <li>1) assure la dégradation de la matière organique.</li> <li>2) assure la synthèse de la matière organique.</li> <li>3) centre d'énergie de la cellule.</li> <li>4) caractérise la cellule animale.</li> <li>5) caractérise la cellule végétale.</li> <li>6) intervient dans la division de la cellule.</li> <li>7) délimité par deux membranes.</li> <li>8) intervient dans la maturation et le stockage de molécules.</li> <li>9) est le siège de la photosynthèse.</li> <li>10) est formé de saccules aplatis.</li> </ol>	 <p>Organite(A).....</p>	 <p>Organite(B).....</p>
	 <p>Organite(C).....</p>	 <p>Organite(D).....</p>

#### Exercice N°4

Les structures cellulaires A, B et C sont des organites cytoplasmiques qu'on peut observer au niveau du cytoplasme de la cellule.



1°/ Identifier les organites A, B et C.

2°/ Compléter la légende des organites A, B et C.

3°/ Préciser en justifiant la réponse si on peut observer ces 3 organites dans une même cellule.

4°/ Indiquer le rôle de chaque organite.

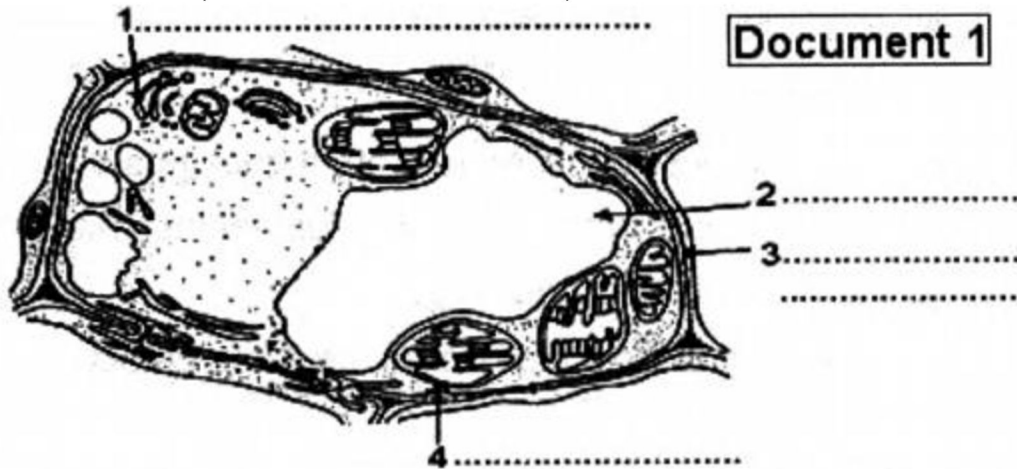


في دارك... إتهن علي قرابت إصغارك



## Exercice N°5

Le document 1 représente le schéma d'interprétation d'une cellule observée au microscope.



1°/ Préciser si cette observation est réalisée au microscope optique ou au microscope électronique. Justifier la réponse.

2°/ Annoter le document.

3°/ Un organe manque dans le document ci-dessus.

a- Quel est cet organe ?

b- Faire un schéma légendé de cet organe.

c- Cet organe caractérise un groupe de cellule. Qu'appelle-t-on ce groupe de cellule ? Justifier la réponse.

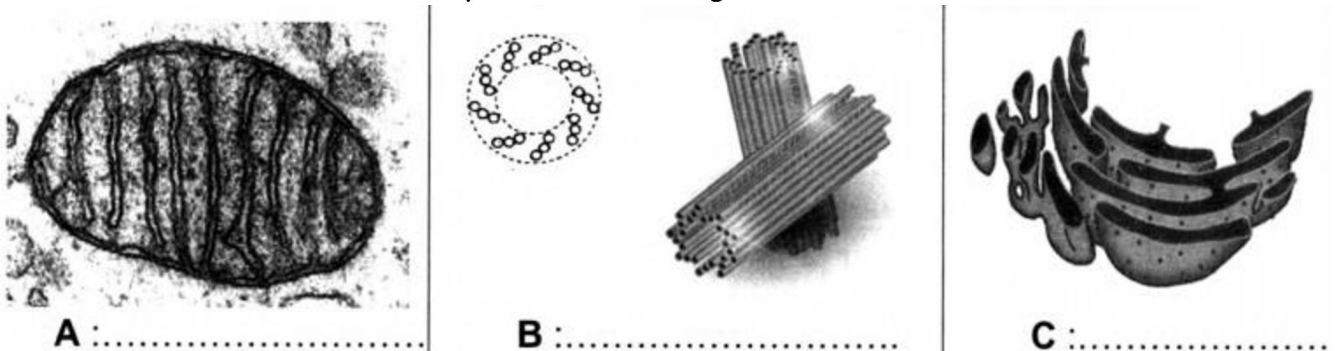
4°/ D'après le document 1, donner 3 critères permettant de justifier qu'il s'agit d'une cellule végétale.

5°/

a- Décrire l'expérience qui permet de visualiser la membrane cytoplasmique.

b- Donner le résultat de cette expérience.

6°/ Le document suivant montre les photos de trois organites cellulaires.



a- Nommer chacun des organites du document.

b- Lequel de ces organites n'appartient pas à la cellule du document 1 ? Justifier la réponse,

c- Décrire chaque organe et préciser son rôle.



في دارك... إتهن علي قرابت إصغارك